



# Veidekke Bygg

## Refleksjon om sjukehusbygging

14.10.2024

Bjørnar Haveland



Kven er vi?

Are Westbye

- Direktør for Forretningsområde Vest Veidekke Bygg og Tekniske Fag
- Prosjekteier Haugesund Sykehus Btr1, inkl forberedende arbeid Btr 2
- Involvert i anbudskonkurranser, SUS 2023 (div delentrepriser), Haugesund Sykehus Btr 2





Kven er vi?

Bjørnar Haveland

- Avdelingsleder Førde, Veidekke Bygg Sogn og Fjordane
- Prosjektsjef/prosjektleder på store prosjekt

Påbygg 2000. påbygg på eksisterande bygg 2004-2006. Totalentreprise

Nye Førde Sjukehus. Prosjektleder i Helse Førde sin prosjektstab. Forprosjekt, B4 beslutning, anskaffelse og samspel psykiatri



NFS Livaprojektet. Nybygg og ombygging Somatikk. Samspelsentreprise og totalentreprise



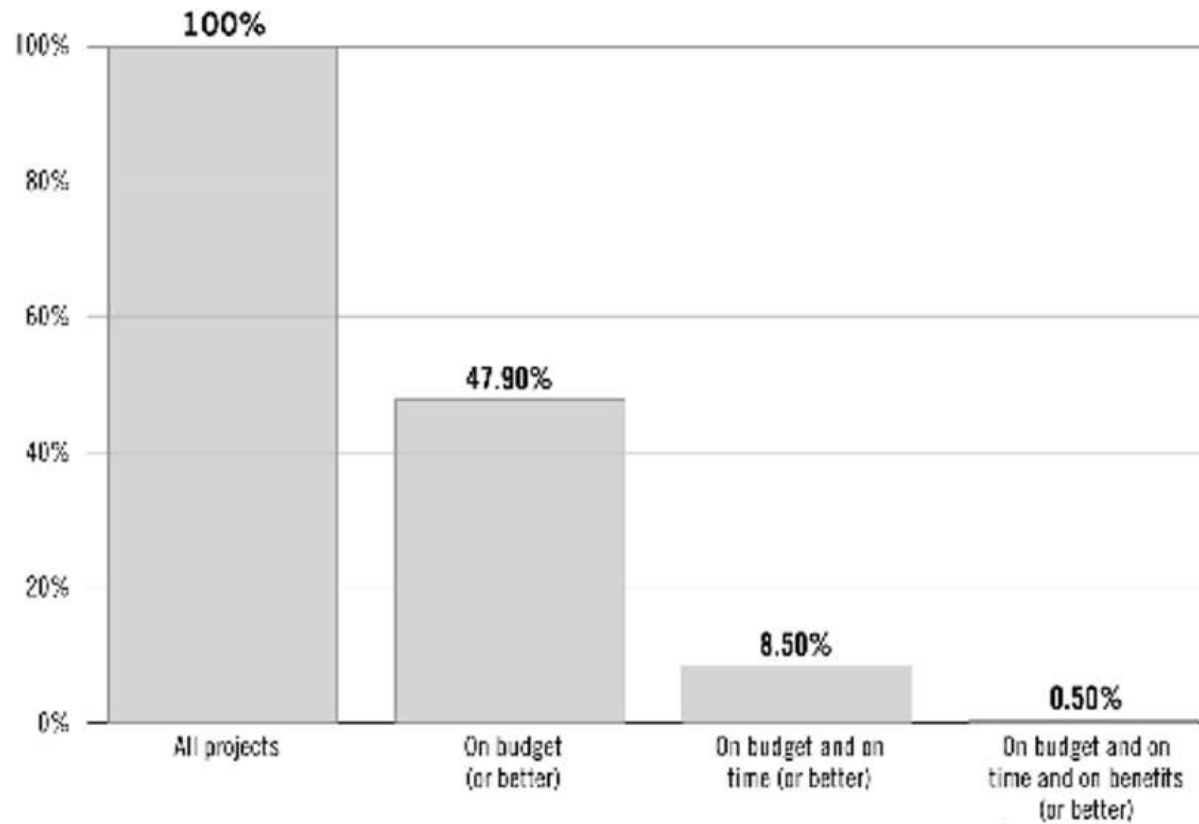
Nytt bygg for AMK, Ambulanse og luftambulans, nytt nødstrømsanlegg N15. Totalentreprise



# Utfordringar med store prosjekt

THE IRON LAW OF PROJECT MANAGEMENT:

*"Over Budget, Over Time, Under Benefits, Over and Over Again"*



Bent Flyvbjerg

## Trend vi ser i marknaden

- Tidleginvolvering
- Mange former for samspel
- Samhandling/samspel, målstyrt prosjektutvikling, funksjon, kvalitet og samordna kalkulasjon
- Gjerne fastpris for bygging etter samspel
- Søk etter samarbeidsformer som er meir målstyrt, og som reduserer konflikt

## Kva Veidekke Bygg ser som effektive prosjekt (effektiv=virkningsfull)

- Samspelsorganisasjonar, meirverdi av samhandlande kompetanse. Dynamiske prosessar
- Integrerte organisasjonar med insitament for måloppnåing, framfor overvekt av sanksjon
- Tidleginvolvering for full breidde av prosess, prosjektering og gjennomføringskompetanse
- Godt integrert målstyring. Mål gjev retning og grunnlag for verdiskaping/meirverdi
- Endring og handlingsfleksibilitet. Prosjektet si evne til å korrigere for avvikande kurs
- Samordna risikostyring, i forkant av utfordring

## Mulege fallgruver for verknadsfulle prosjekt

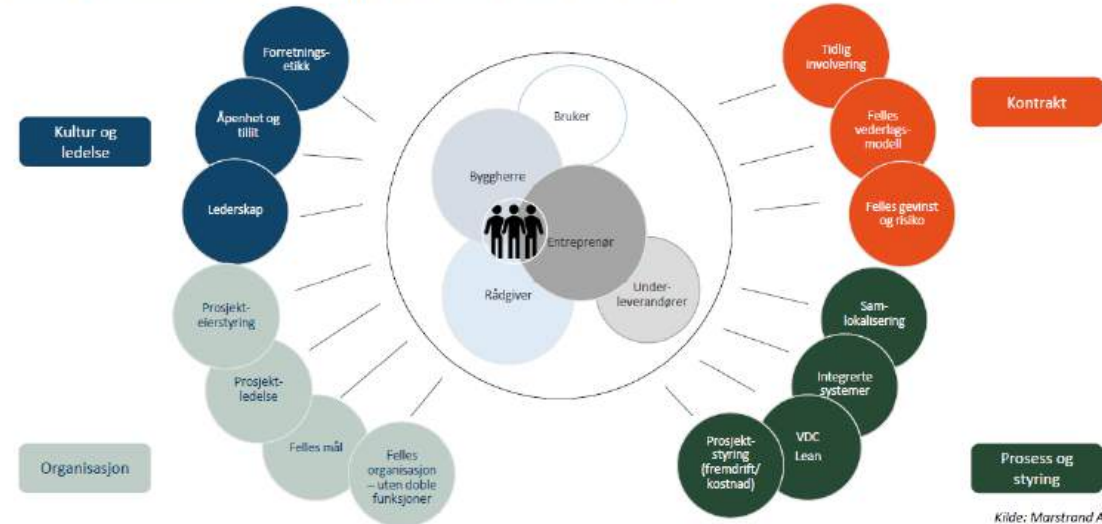
- Manglande handling og endringsfleksibilitet i prosjektet
- Uklart funksjonsprogram/bestilling (dRofus)
- For sein involvering av gjennomføringskompetanse. Innspel til forbetring og korrigering kjem for seint
- Undervurdert kompleksitet for grensesnitt (teknisk)
- Brukarprosess/OU → Forankring → Endring
- Forenkling av beslutningsprosessar og grunnlag. Sjukehus er komplekst
- Inngangen på prosjekt definerer utgangen på prosjekt

PROJECTS DON'T GO WRONG, THEY START WRONG



# Kva er Veidekke Bygg sin modell for effektive prosjekt?

Dimensjoner i samspill som gjennomføringsmodell



Kilde: Marstrand AS

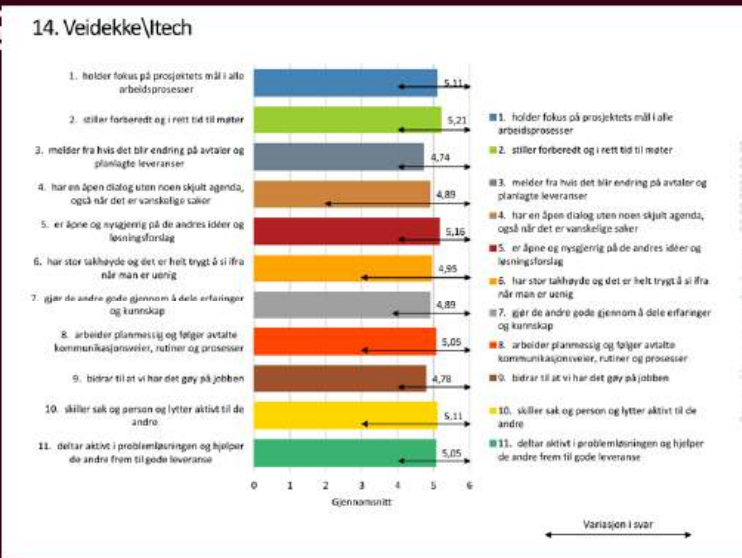


Figur 4. Modell for verdiskaping basert på spesialistbasert samhandling og utvikling. Sammenheng mellom delprosjektene (faktorer) i KSS-prosjektet.



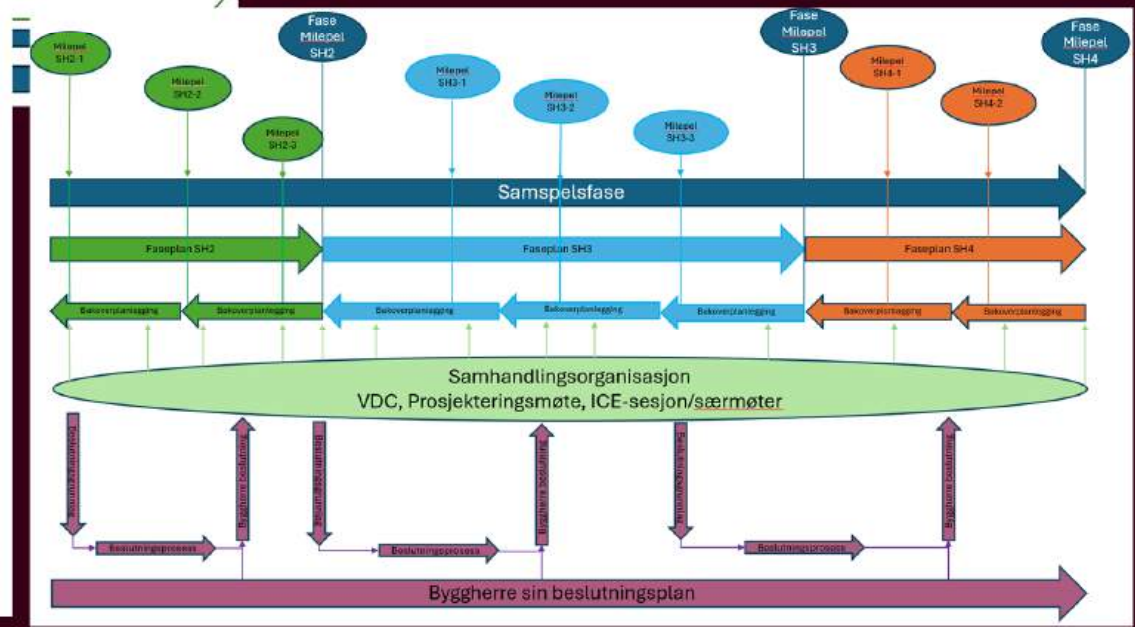


# Kva er Veidekke Bygg sin modell for effektive prosjekt?

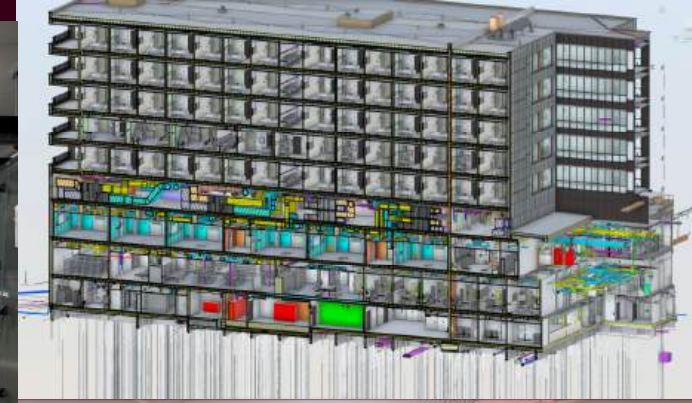


## GRUPPEAVTALE - SAMSPILLSPROSESSEN NFS

- + Vi holder fokus på prosjektets mål i alle våre arbeidsprosesser
- + Vi stiller forberedt og i tide til møtene
- + Vi melder fra hvis det blir endring på avtaler og planlagte leveranser
- + Vi har en åpen dialog uten noen skjult agenda, også når det er vanskelige saker
- + Vi er åpne og nysgjerrig på hverandres idéer og løsningsforslag.
- + Vi har stor takhøyde og det er helt trygt å si ifra
- + Vi gjør hverandre gode gjennom å dele erfaringer og kunnskap
- + Vi arbeider planmessig og følger avtalte kommunikasjonsveier, rutiner og prosesser
- + Vi har det gøy på jobben og feirer og markerer milepølene og delmålene i prosjektet
- + Vi skiller sak og person og lytter aktivt til hverandre
- + Vi deltar aktivt i problemløsningen og hjelper hverandre frem til gode leveranse



# Kva er Veidekke Bygg sin modell for effektive prosjekt?



1	Elementmontasje (Bock Berge Bygg)	11	YV isolering og dampsperre (VD)	21		31	N stillingar bindingsvekk (Arbeidsom)	41	Klar
2	Montasje YV-element (VD)	12	YV stillingar bindingsvekk (VD)	22	N stillingar bindingsvekk (EFC-Norge)	32	N stillingar bindingsvekk (Arbeidsom)	42	Rør
3	Betongplata 100mm plan 0 (VD)	13	YV gips 1 "ensling" (VD)	23	YV gips 1 "ensling" (EFC-Norge)	33	N gips 1 "ensling" (Arbeidsom)	43	
4	Kjernedoring	14	YV gips 2 "dobling" (VD)	24	YV gips 2 "dobling" (EFC-Norge)	34	N gips 2 "dobling" (Arbeidsom)	44	
5	Taktekning								
6	Rammer vinduagsmontasje (Hohvik)					36	Hirtingsgird og tilpassingsplater (Arbeidsom)		
7	Glassing vinduagsmontasje (Hohvik)						Hirtingsplater (Arbeidsom)		
8	Fasadeglass (Hohvik)								
9	Gangbru (St)								
51	Rør i N (Brauda)	61	Kanalmontasje skjoler, brannstetting (VD) og eventuelle farger i himling (GK 70)	71	Sløyfending (DF)	81	Flytparkering		
52	"Kabelbrønn" og rør i N Ingen trekking og kabelru langs rykkeløstspaker kan ikke monterast. (Brauda)	62		72	Spørke over himling (DF)	82	Falaretting		
53	Kabeltekning (Brauda)								
54	Trekking i veggar og øver himling (Brauda)								
55	Montasje på ferdige overflater (Brauda)								

!! Forklaring av sonene for kvar etasje er vist under taktplanen!

År	Måned	2022	2022	2022	2022	2022	2022	2022	2022	2022	2022	2022	2022	2022	2022	2022	2022	2022																					
	Sone/Veike	16	17	18	19	20	21	22	23	24	25	26	27	28	29	30	31	32	33	34	35	36	37	38	39	40	41	42	43	44	45	46	47	48	49	50	51		
EFC	P0-1	2	2	2	2	2	2	2	2	2	2	2	2	2	2	2	2	2	2	2	2	2	2	2	2	2	2	2	2	2	2	2	2	2	2	2	2		
Arbeidsom	P1-1	2	2	2	2	2	2	2	2	2	2	2	2	2	2	2	2	2	2	2	2	2	2	2	2	2	2	2	2	2	2	2	2	2	2	2	2		
Arbeidsom	P1-2	2	2	2	2	2	2	2	2	2	2	2	2	2	2	2	2	2	2	2	2	2	2	2	2	2	2	2	2	2	2	2	2	2	2	2	2	2	
Arbeidsom	P2-1	2	2	2	2	2	2	2	2	2	2	2	2	2	2	2	2	2	2	2	2	2	2	2	2	2	2	2	2	2	2	2	2	2	2	2	2	2	
Arbeidsom	P2-2	2	2	2	2	2	2	2	2	2	2	2	2	2	2	2	2	2	2	2	2	2	2	2	2	2	2	2	2	2	2	2	2	2	2	2	2	2	
VD	P3-1	2	2	2	2	2	2	2	2	2	2	2	2	2	2	2	2	2	2	2	2	2	2	2	2	2	2	2	2	2	2	2	2	2	2	2	2	2	
EFC	P4-1	1	1	1	1	1	1	1	1	1	1	1	1	1	1	1	1	1	1	1	1	1	1	1	1	1	1	1	1	1	1	1	1	1	1	1	1		
EFC	P4-2	1	1	1	1	1	1	1	1	1	1	1	1	1	1	1	1	1	1	1	1	1	1	1	1	1	1	1	1	1	1	1	1	1	1	1	1		
EFC	P5-1	1	1	1	1	1	1	1	1	1	1	1	1	1	1	1	1	1	1	1	1	1	1	1	1	1	1	1	1	1	1	1	1	1	1	1	1	1	
EFC	P5-2	1	1	1	1	1	1	1	1	1	1	1	1	1	1	1	1	1	1	1	1	1	1	1	1	1	1	1	1	1	1	1	1	1	1	1	1	1	
EFC	P6-1	1	1	1	1	1	1	1	1	1	1	1	1	1	1	1	1	1	1	1	1	1	1	1	1	1	1	1	1	1	1	1	1	1	1	1	1	1	
EFC	P6-2	1	1	1	1	1	1	1	1	1	1	1	1	1	1	1	1	1	1	1	1	1	1	1	1	1	1	1	1	1	1	1	1	1	1	1	1	1	
VD	P7-1						1	1	1	2																													
VD	P7-2						1	1	1	2																													
VD	P8-1									1	1	2	6																										
VD	P8-2									1	1	2	6																										
VD	TP-1											2	4	5																									
EFC	P9-3																																						
Arbeidsom	P1-3																																						
Arbeidsom	P3-3																																						
VD	P3-3																																						
EFC	P4-3																																						
EFC	P5-3																																						
EFC	P6-3																																						
VD	P7-3																																						
VD	P8-3																																						
VD	TP-3																																						

Nedenfor er prosess for Systematisk ferdigstilling vist i byggeprosessen for **Førde Sykehus**

NFS overlevert 20.08.24, operativt frå 17.09.2024



Takk for oss!

